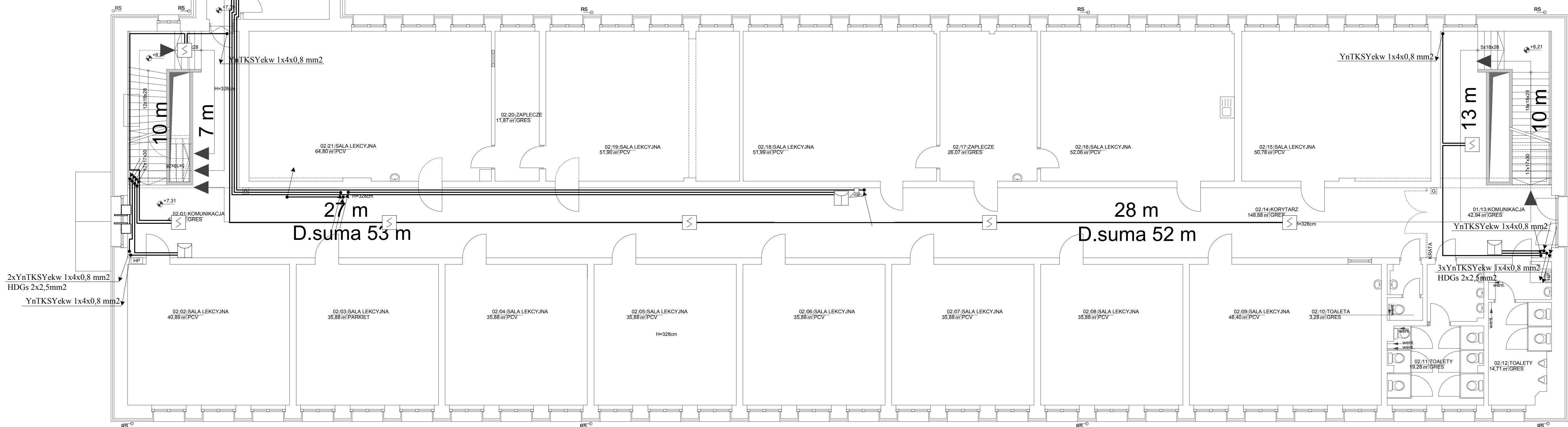
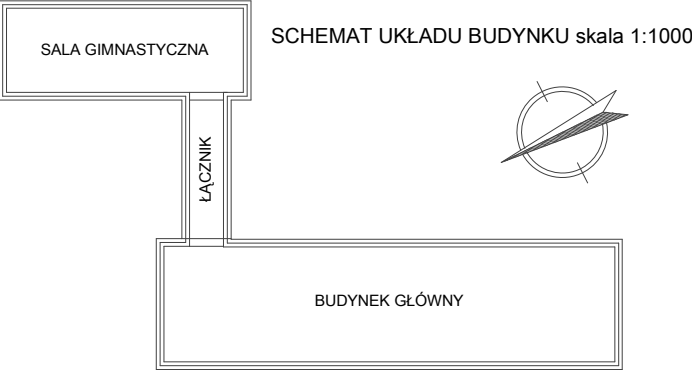


LEGENDA:

- PRZEJŚCIE EWAKUACYJNE
- DOJŚCIE EWAKUACYJNE
- PRZEJŚCIE EWAKUACYJNE
- ZNAKI EWAKUACYJNE
- KIERUNEK EWAKUACJI Z DŁUGOŚCIĄ DOJŚĆ EWAKUACYJNYCH
- A4 POCZĄTEK DOJŚCIA EWAKUACYJNEGO
- 4 NUMER WYJŚCIA EWAKUACYJNEGO
- k1 NUMER KLATKI SCHODOWEJ
- D.suma 37m SUMA DOJŚCIA EWAKUACYJNEGO

SYMBOL	OPIS
1	WYJŚCIE
2	WYJŚCIE
3	WYJŚCIE
4	WYJŚCIE
5	WYJŚCIE
6	WYJŚCIE
7	WYJŚCIE
8	WYJŚCIE
9	WYJŚCIE
10	WYJŚCIE
11	WYJŚCIE
12	WYJŚCIE
13	WYJŚCIE
14	WYJŚCIE
15	WYJŚCIE
16	WYJŚCIE
17	WYJŚCIE
18	WYJŚCIE
19	WYJŚCIE
20	WYJŚCIE
21	WYJŚCIE
22	WYJŚCIE
23	WYJŚCIE
24	WYJŚCIE
25	WYJŚCIE
26	WYJŚCIE
27	WYJŚCIE
28	WYJŚCIE
29	WYJŚCIE
30	WYJŚCIE
31	WYJŚCIE
32	WYJŚCIE
33	WYJŚCIE
34	WYJŚCIE
35	WYJŚCIE
36	WYJŚCIE
37	WYJŚCIE
38	WYJŚCIE
39	WYJŚCIE
40	WYJŚCIE
41	WYJŚCIE
42	WYJŚCIE
43	WYJŚCIE
44	WYJŚCIE
45	WYJŚCIE
46	WYJŚCIE
47	WYJŚCIE
48	WYJŚCIE
49	WYJŚCIE
50	WYJŚCIE
51	WYJŚCIE
52	WYJŚCIE
53	WYJŚCIE
54	WYJŚCIE
55	WYJŚCIE
56	WYJŚCIE
57	WYJŚCIE
58	WYJŚCIE
59	WYJŚCIE
60	WYJŚCIE
61	WYJŚCIE
62	WYJŚCIE
63	WYJŚCIE
64	WYJŚCIE
65	WYJŚCIE
66	WYJŚCIE
67	WYJŚCIE
68	WYJŚCIE
69	WYJŚCIE
70	WYJŚCIE
71	WYJŚCIE
72	WYJŚCIE
73	WYJŚCIE
74	WYJŚCIE
75	WYJŚCIE
76	WYJŚCIE
77	WYJŚCIE
78	WYJŚCIE
79	WYJŚCIE
80	WYJŚCIE
81	WYJŚCIE
82	WYJŚCIE
83	WYJŚCIE
84	WYJŚCIE
85	WYJŚCIE
86	WYJŚCIE
87	WYJŚCIE
88	WYJŚCIE
89	WYJŚCIE
90	WYJŚCIE
91	WYJŚCIE
92	WYJŚCIE
93	WYJŚCIE
94	WYJŚCIE
95	WYJŚCIE
96	WYJŚCIE
97	WYJŚCIE
98	WYJŚCIE
99	WYJŚCIE
100	WYJŚCIE



- UWAGI:
- Instalację wykonać jako podtynkową.
 - Wysokość montażu ręcznych ostrzegaczy pożarowych : 1,4 m od podłogi.
 - Przewody niesieciowe :
 - typu YnTKSYekw 1x4x0,8 mm2 (czerwony kolor izolacji),
 - typu HDGs 2x2,5mm2
 - Zaistnować ostrzegacz firmy MERCOR Gdańsk i POLON-ALFA Bydgoszcz :
 - centrala sygnalizacji pożaru IGNIS 1080,
 - centrala oddymiania MCR 970S-16A
 - opływcze czujki dymu DOR-40 z gniazdami G-40, lub
 - opływcze czujki dymu DP 652 z gniazdami DB 860,
 - dużalne czujki dymu i ciepła DOT-40 z gniazdami G-40,
 - wskazniki zadziałania WZ-31,
 - ręczne ostrzegacze pożarowe ROP-63,
 - przycisk przewietrzający L1,
 - sygnalizatory optyczno-akustyczne SA-K7.

OZNACZENIA:

- opływcze czujka dymu
- dużalna czujka dymu
- dużalna czujka dymu ze wskaźnikiem zadziałania
- ręczny ostrzegacz pożarowy
- sygnalizator akustyczny
- centrala pożarowa (sygnalizacji pożaru, oddymiania)
- światnik otwierania okna oddymniającego
- przycisk przewietrzania

- OZNACZENIA
- SYGNALIZACJA
- SYGNALIZACJA
- SYGNALIZACJA

L I N I A	PROJEKT BUDOWLANY OŚWIETLENIA EWAKUACYJNEGO I SYGNALIZACJA POŻARU	WARIANT
1	1.240	1
2	2.240	2
3	3.240	3
4	4.240	4
5	5.240	5
6	6.240	6
7	7.240	7
8	8.240	8
9	9.240	9
10	10.240	10
11	11.240	11
12	12.240	12
13	13.240	13
14	14.240	14
15	15.240	15
16	16.240	16
17	17.240	17
18	18.240	18
19	19.240	19
20	20.240	20
21	21.240	21
22	22.240	22
23	23.240	23
24	24.240	24
25	25.240	25
26	26.240	26
27	27.240	27
28	28.240	28
29	29.240	29
30	30.240	30
31	31.240	31
32	32.240	32
33	33.240	33
34	34.240	34
35	35.240	35
36	36.240	36
37	37.240	37
38	38.240	38
39	39.240	39
40	40.240	40
41	41.240	41
42	42.240	42
43	43.240	43
44	44.240	44
45	45.240	45
46	46.240	46
47	47.240	47
48	48.240	48
49	49.240	49
50	50.240	50
51	51.240	51
52	52.240	52
53	53.240	53
54	54.240	54
55	55.240	55
56	56.240	56
57	57.240	57
58	58.240	58
59	59.240	59
60	60.240	60
61	61.240	61
62	62.240	62
63	63.240	63
64	64.240	64
65	65.240	65
66	66.240	66
67	67.240	67
68	68.240	68
69	69.240	69
70	70.240	70
71	71.240	71
72	72.240	72
73	73.240	73
74	74.240	74
75	75.240	75
76	76.240	76
77	77.240	77
78	78.240	78
79	79.240	79
80	80.240	80
81	81.240	81
82	82.240	82
83	83.240	83
84	84.240	84
85	85.240	85
86	86.240	86
87	87.240	87
88	88.240	88
89	89.240	89
90	90.240	90
91	91.240	91
92	92.240	92
93	93.240	93
94	94.240	94
95	95.240	95
96	96.240	96
97	97.240	97
98	98.240	98
99	99.240	99
100	100.240	100